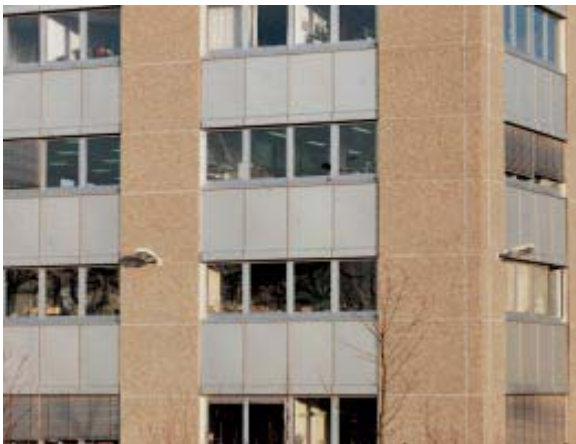


# PCI Elritan<sup>®</sup> 100

## Mastic d'étanchéité polyuréthane pour les joints de bâtiment/ pour l'étanchement élastique de joints de dilatation



### Domaine d'application

- Pour l'intérieur et l'extérieur.
- Peut être mis en œuvre sur les faces verticales et les faces inférieures.
- Etanchement élastique de joints de dilatation.
- Pour joint de raccordement entre constructions métalliques ou en béton et les revêtements de façade, le bois et les enduits.

### Caractéristiques de produit

- Élastique, peut se dilater jusqu'à 25% de la largeur de joint.
- Peut être utilisé de +5°C à +35°C.
- Tenue en température, de -30°C à +80°C.
- 1 composant, facile à mettre en œuvre.
- Bonne stabilité, peut être mis en œuvre sur les faces verticales et les faces inférieures.
- Autocontrôlé, suivant DIN 18 540 du Centre Allemand du plastique à Würzburg, garantit une qualité constante du produit.
- Adhérence sûre aux lèvres d'étanchéité, sur pratiquement tous les supports avec l'apprêt prescrit PCI ELASTOPRIMER.
- Stabilité précoce à la pluie.
- Durcissement sans bulles.

### Préparation du support

- Le support doit être propre, sec, sain et exempt de poussière, graisse et autres salissures pouvant nuire à l'adhérence. Sur l'acier, le degré de nettoyage SA 2<sup>1/2</sup> est nécessaire! Éliminer intégralement les restes de bitume par burinage ou meulage.
- Les restes d'huiles et graisses s'éliminent avec PCI UNIVERDÜNNER ou PCI ENTÖLER. Remplir les joints avec le fond de joint DIN POLYBAND imputrescible à cellules fermées suivant DIN 18 540 de telle façon que le profil rond ne soit pas endommagé. (Ne pas utiliser d'objets pointus pour le placement!).
- Coller les lèvres du joint avec de la bande autocollante à titre de protection contre les impuretés.

### Couche de fond

Supports absorbants tels que le béton, les enduits, le bois etc.

1. Avant le jointoiment, appliquer le primaire adéquat PCI ELASTOPRIMER à saturation avec un pinceau sur les lèvres du joint après nettoyage.
2. Après au moins 50 minutes et au plus 2 heures de temps de séchage, jointoyer avec PCI ELRITAN 100.

Le support apprêté avec PCI ELASTOPRIMER doit être sec et exempt de poussière. Des températures plus basses allongent, des températures plus élevées raccourcissent les temps de séchage mentionnés.

Supports non absorbants tels que l'aluminium, l'acier inoxydable, l'acier galvanisé et le cuivre.

1. Appliquer le primaire PCI ELASTOPRIMER 145 à saturation au pinceau sur les lèvres du joint sèches.
2. Après au moins 35 minutes et au plus 4 heures de temps de séchage, jointoyer avec PCI ELRITAN 100.

Le support apprêté avec PCI ELASTOPRIMER 145 doit être sec et exempt de poussière.

Des températures plus basses allongent, des températures plus élevées raccourcissent les temps de séchage mentionnés.

### Mise en œuvre de PCI ELRITAN 100

Pour la mise en œuvre de PCI ELRITAN 100 en cartouche de 600 ml, on peut utiliser des pistolets d'injection à main, disponibles dans les magasins.

1. Introduire la cartouche fermée dans le pistolet et la couper au clip. Couper ensuite la pointe de l'embout, placer l'embout et le fixer avec la collerette.
2. Afin d'obtenir un jointolement lisse, bien délimité, il est recommandé de recouvrir les bords du joint avec de la bande autocollante avant l'injection et d'enlever celle-ci directement après le lissage.

### Jointolement

3. PCI ELRITAN 100 peut être utilisé horizontalement ou verticalement jusqu'à une largeur de joint de 35 mm. Pour des joints plus larges, injecter d'abord PCI ELRITAN 100 sur les lèvres du joint et l'écraser fortement avec une spatule afin d'assurer une bonne adhérence. Ensuite, remplir la section restante du joint avec PCI ELRITAN 100.
4. Lisser la surface des joints avec une spatule lisse, le cas échéant avec un agent de lissage exempt d'alcool.

### Conditionnement et conservation

PCI ELRITAN 100 est emballé en cartouches de 600 ml (par carton de 15 cartouches).

Les teintes suivantes sont disponibles :

blanc  
gris clair  
gris béton  
gris ciment

### PCI ELASTOPRIMER

110 emballage de 1 l  
145 emballage de 250 ml  
165 emballage de 250 ml

### Précautions d'emploi

- PCI ELRITAN 100 ne convient pas pour :
  - exposition aux produits chimiques
  - exposition permanente à l'eau
  - contact avec les aliments
  - dalles en pierre naturelle
- Les teintes peuvent varier sous l'action des influences externes (par exemple rayonnement UV). Une modification de teinte n'a cependant pas d'influence sur les caractéristiques de produit.
- PCI ELRITAN 100 ne doit par principe pas être peint ; le cas échéant, procéder au préalable à un test de compatibilité.
- Les données de mise en œuvre/caractéristiques techniques des produits PCI ELASTOPRIMER 110, 145, 165 sont contenues dans la fiche technique de PCI ELASTOPRIMER.

- Ne pas utiliser d'agent de lissage à base d'alcool !
- L'emballage de PCI ELASTOPRIMER ayant ouvert doit être traité dans les 3 jours après l'ouverture.
- Eviter la mise en œuvre simultanée avec des substances libérant des amines, des défauts de durcissement pouvant intervenir à la surface de PCI ELRITAN 100 (par exemple systèmes à base de silicones ou de résines époxydes). Après durcissement, les deux systèmes n'exercent plus d'influence l'un sur l'autre.

### Nettoyage des outils

Nettoyer de suite après utilisation les outils et bords de joints souillés avec PCI UNIVERDÜNNER ; après durcissement, le nettoyage est uniquement possible par raclage mécanique.

### Consignes de sécurité

Pour des informations détaillées, prière de consulter les fiches de sécurité.

LIRE ATTENTIVEMENT L'ETIQUETAGE SUR L'EMBALLAGE. Consultez les phrases R et S.

Le mélange non durci peut provoquer des irritations de la peau. Le meilleur moyen de se protéger est de porter des gants en caoutchouc et des lunettes de sécurité. En cas de contact avec la peau, nettoyer immédiatement avec des chiffons de papier. Ensuite, nettoyer intensément à l'eau et au savon. Tenir les produits hors de portée des enfants. Eliminer les emballages des composants selon les règlements et lois en vigueur.

Pour de plus amples renseignements, des références et une assistance technique sur chantier, prière de contacter un représentant de BASF-CC.

## Caractéristiques techniques de PCI ELRITAN 100

### Caractéristiques technologiques du matériau

Matériau de base	
PCI ELRITAN 100	polyuréthane, 1 composant
PCI ELASTOPRIMER 110, 165	polyuréthane, 1 composant
PCI ELASTOPRIMER 145	silane-siloxane, 1 composant
Densité	1,30 g/cm <sup>3</sup>
Consistance	pâteux
Dureté Shore A	15 à 25
Stockage	au frais et au sec
Durée de conservation	environ 12 mois (au frais et au sec)

### Caractéristiques techniques d'application

**Consommation** : La profondeur du volume total de joint est le double de la largeur de joint. Après le remplissage avec DIN-POLYBAND, on obtient les dimensions suivantes pour le matériau de jointolement :

#### Largeur x profondeur

joints de 10 x 5 mm  
 joints de 15 x 7 mm  
 joints de 20 x 10 mm  
 joints de 25 x 13 mm  
 joints de 30 x 15 mm  
 joints de 35 x 18 mm

#### Consommation de matériau

50 ml/m  
 105 ml/m  
 200 ml/m  
 325 ml/m  
 450 ml/m  
 630 ml/m

#### Rendement

joints de 10 x 5 mm  
 joints de 15 x 7 mm  
 joints de 20 x 10 mm  
 joints de 25 x 13 mm  
 joints de 30 x 15 mm  
 joints de 35 x 18 mm

#### Une cartouche de 600 ml suffit pour environ

12,0 m  
 5,7 m  
 3,0 m  
 1,8 m  
 1,3 m  
 0,9 m

Temps de séchage (à 23°C et 50% d'humidité relative de l'air)

temps ouvert de la couche de fond\* (DIN EN 26 927)

PCI ELASTOPRIMER 110	environ 50 à 120 minutes
PCI ELASTOPRIMER 145	environ 35 à 240 minutes
PCI ELASTOPRIMER 165	environ 15 à 60 minutes

Résistance à la pluie	immédiatement
-----------------------	---------------

Elongation maximale	25% de la largeur de joint
---------------------	----------------------------

Température de mise en oeuvre	+5°C à +35°C (température du support et ambiante)
-------------------------------	---

Temps de formation d'une peau	environ 90 min.
-------------------------------	-----------------

Vitesse de durcissement à coeur	environ 1-2 mm par jour
---------------------------------	-------------------------

Tenue en température	-30°C à +80°C
----------------------	---------------

\* A +23°C et 50% d'humidité relative de l'air. Des températures plus élevées raccourcissent, des températures plus basses prolongent les durées indiquées.

**Tableau de PCI ELASTOPRIMER pour préparation du support**

Support	Apprêt
Verre acrylique	165*
Aluminium, sans anodisation	0/145*
Béton	110*
Plomb	0
Acier inoxydable V 2A/V 4A	0/145*
Emaux	0/145*
Fibrociment	110*
Verre	0/110*
Bois, laqué	R/110
Bois, à pores ouverts, glacé (double apprêt nécessaire)	0/110
Maçonnerie en briques	110
Céramique, émaillée, cuite à haute température	0/145*
Céramique, absorbante	0
Clinker-briques de parement	0
Cuivre	110
Polystyrène rugueux	0
Béton cellulaire	110
Enduit minéral	110*
PVC rigide	0/165
Film de PVC, assoupli Trokal, Rhenofol, Delifol	165
Tuyaux en grès cérame, émaillés/non émaillés	0
Fer blanc	0/110
Zinc/tôle galvanisée	0/145

Exemple : 145 = PCI ELASTOPRIMER 145

0 = Convient sans apprêt

R = Renseignement technique nécessaire auprès de BASF-CC.

\* = PCI ELASTOPRIMER toujours nécessaire sur façades selon DIN 18540.

**BASF Construction Chemicals Belgium NV**

Industrieterrein 'Ravenshout' 3711  
 Nijverheidsweg 89, B-3945 Ham  
 Tel. +32 11 34 04 34. Fax +32 11 40 13 92  
[basf-cc-be@basf.com](mailto:basf-cc-be@basf.com) - [www.basf-cc.be](http://www.basf-cc.be)  
 B.T.W./T.V.A. BE 0417.791.569  
 RPR/RPM Hasselt

**BASF Nederland B.V., Construction Chemicals**

Karolusstraat 2  
 Postbus 132, NL-4900 AC Oosterhout N.B.  
 Tel. +31 162 47 66 60. Fax +31 162 42 96 94  
[basf-cc-nl@basf.com](mailto:basf-cc-nl@basf.com) - [www.basf-cc.nl](http://www.basf-cc.nl)  
 B.T.W. NL 001829117B01  
 HR Arnhem 09022883



Cette information est basée sur notre meilleure connaissance du produit. L'acheteur/applicateur effectuera, en fonction du support et du chantier d'une part, de la mise en œuvre et conditions de travail d'autre part, sur lesquels BASF Construction Chemicals n'a aucune influence, sous sa responsabilité un essai d'adéquation du produit et ce avant de commencer la réalisation. Des conseils écrits et oraux, conforme à nos conditions générales de vente sont sans engagement de notre part. La dernière édition des fiches techniques annule et remplace les précédentes.