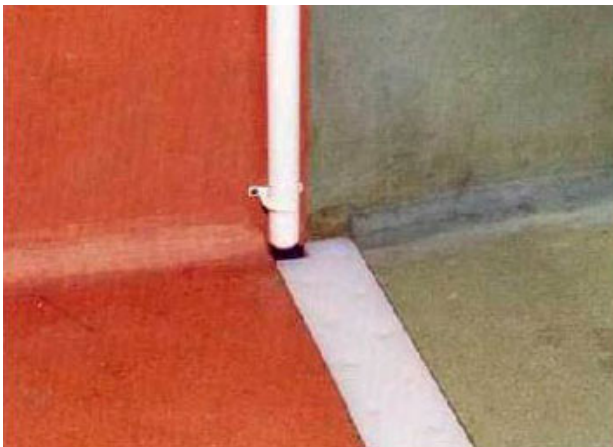


UCRETE[®] PRIMER LCAS

Zwaar belastbare primer met geleidende eigenschappen die wordt toegepast in combinatie met antistatische vloersystemen.



Beschrijving

UCRETE PRIMER LCAS is een oplosmiddelvrije geleidende primer. UCRETE PRIMER LCAS wordt met een truweel in een laagdikte van 1 tot 2 mm aangebracht. De UCRETE PRIMER LCAS schraaplaag wordt nadien met een geschikte UCRETE industrievloer bekleed.

Toepassing

UCRETE PRIMER LCAS is een onderdeel van de UCRETE DP10AS, UCRETE DP20AS en UCRETE HPQAS vloersystemen.

UCRETE PRIMER LCAS vult de ankergroeven en zorgt voor een glad en egaal oppervlak.

UCRETE PRIMER LCAS kan tevens gebruikt worden in combinatie met UCRETE TZAS en UCRETE MFAS vloeren.

Eigenschappen en kenmerken

- Kan aangebracht worden op ca. 7 dagen oud beton en ca. 3 dagen oude polymeer dekvloeren.
- Bestand tegen hoge temperaturen en extreme omstandigheden.
- Goede statische geleidende eigenschappen waardoor statische elektriciteit effectief wordt beheerst.

Geschiktheid van de ondergrond

Geschikte ondergronden zijn beton of polymeer verbeterde zand/cement dekvloeren. Ook andere ondergronden kunnen geschikt zijn; raadpleeg hiervoor

een erkend gespecialiseerd applicatiebedrijf. Voor bijkomende inlichtingen, raadpleeg BASF-CC en de UCRETE Application manual.

Kwaliteit van de ondergrond

Ondergronden moeten zuiver zijn, vrij van stof en loszittende deeltjes. Alle sporen van vervuilende stoffen zoals oliën, vetten, smeermiddelen, vervresten, chemicaliën, algen en cementhuid moeten worden verwijderd.

Beton en andere cementgebonden ondergronden moeten zichtbaar droog zijn (<10%) en een minimum treksterkte van 1,5 N/mm² hebben.

Vorbereiding van de ondergrond

Zoals bij alle kunststofbekledingen is een degelijke voorbereiding van het oppervlak van enorm belang voor een geslaagde toepassing van UCRETE PRIMER LC.

De beste voorbereidingsmethode is stofarm kogelstralen. Andere methoden zoals schuren, frezen, gritstralen of staaldraadborstel kunnen worden toegepast zolang ze het oppervlak voldoende opruwen.

Overal waar de vloer eindigt moeten ankergroeven worden aangebracht om een goede hechting te verzekeren.

De ondergrond wordt voorbehandeld met een oplosmiddelvrije hechtlaag UCRETE PRIMER SC; laat deze primer SC volledig uitharden vooraleer de koperstrips en de antistatische hechtlaag PRIMER LCAS wordt aangebracht.

Mengen

Giet de componenten van UCRETE PRIMER LCAS in een zuiver mengvat en meng ononderbroken zodat de UCRETE PRIMER LCAS nat-in-nat kan worden aangebracht.

Niet aanbrengen indien atmosferische condensatie zich kan voordoen, d.w.z. wanneer de ondergrondtemperatuur onder de 3 graden van het dauwpunt ligt.

Giet het gemengde materiaal op de met UCRETE PRIMER SC voorbereide ondergrond die voorzien is van de nodige koperstrips. Verdeel het product met een minimum laagdikte van 1 mm in alle hoeken, ankergroeven en poriën, zodat een glad en egaal oppervlak verkregen wordt.

Aanbrengen

Niet op zichtbaar vochtige ondergronden aanbrengen (>10%). Niet aanbrengen indien atmosferische condensatie zich voordoet of zich kan voordoen, d.w.z. wanneer de ondergrondtemperatuur onder de 3 graden van het dauwpunt ligt.

Om het beste resultaat te bekomen moet de temperatuur van de ondergrond, de omgevingstemperatuur en de temperatuur van de componenten tussen 15°C en 25 °C liggen.

UCRETE PRIMER LCAS niet aanbrengen op een ondergrond met een temperatuur lager dan 8°C.

Uitharding

Het tijdstip waarop UCRETE PRIMER LCAS kan overlaagd worden is afhankelijk van de vochtigheidsgraad en de omgevingstemperatuur.

Controleer dat de UCRETE PRIMER LCAS volledig is uitgehard en niet kleverig vooraleer een volgende laag wordt aangebracht.

Doorgaans kan UCRETE PRIMER LCAS na 8 uur bij 20°C en na 16 uur bij 10°C overlaagd worden.

Oppervlakken bedekt met UCRETE PRIMER LCAS die niet binnen 48 uur overlaagd worden of indien het oppervlak vochtig wordt, moeten mechanisch opgeruimd worden vooraleer wordt overlaagd.

Verbruik

Het verbruik is afhankelijk van de ruwheid en de porositeit van de ondergrond, alsook van de omgevings-temperatuur. Het volgende kan als leidraad gebruikt worden.

Verbruik	2 kg/mm/m ² 2 – 4 kg/m ² 3,5 – 7 m ² /unit
----------	---

Reinigen van gereedschap

Het reinigen van gereedschappen en materieel moet gebeuren op voldoende afstand van de beklede ruimte.

Xyleen kan worden gebruikt om materieel, gereedschappen en gemorst product te reinigen. Gemorst product moet eerst worden vermengd met houtzaagsel of ander absorberend middel dat beschikbaar is. Als oplosmiddelen worden gebruikt, de gangbare gebruiksaanwijzingen hiervoor strikt opvolgen. Wees voorzichtig dat er geen oplosmiddel wordt gemorst op de beklede oppervlakken.

Opslag, houdbaarheid en verwijderen

UCRETE PRIMER LCAS wordt geleverd in eenheden van 13,93 kg.

Alle componenten dienen in de gesloten, originele verpakking, verwijderd van de grond, beschermd tegen hitte, direct zonlicht en vocht, bij een temperatuur tussen +5°C en +30°C, te worden opgeslagen.

Deel 1 en deel 2 mogen zeker niet bevriezen.

Om deel 2 als bouwafval te aanschouwen moet eerst de resterende inhoud geneutraliseerd worden. Dit kan d.m.v. toevoeging van een 5% soda of natrium bicarbonaat bevattende oplossing.

Veiligheidsvoorschriften

Volg de algemeen geldende veiligheidsvoorschriften en raadpleeg de veiligheidsvoorschriften op de verpakking. Voor verdere inlichtingen, raadpleeg de veiligheidsfiche. De gebruiker wordt aanbevolen om steeds beschermhandschoenen en veiligheidsbril te dragen tijdens het mengen en aanbrengen.

BASF Construction Chemicals Belgium NV

Industrieterrein 'Ravenshout' 3711
Nijverheidsweg 89, B-3945 Ham
Tel. +32 11 34 04 34. Fax +32 11 40 13 92
basf-cc-be@basf.com - www.basf-cc.be
B.T.W./T.V.A. BE 0417.791.569
RPR/RPM Hasselt

Vanuit Nederland:

Tel. +31 162 42 51 90. Fax +31 162 42 74 52
basf-cc-be@basf.com - www.basf-cc.nl



Deze productinformatie is gebaseerd op onze beste kennis van het product. De koper/verwerker zal, op basis van de ondergrond en projectgegevens enerzijds en de toepassings- en werkomstandigheden anderzijds, waarop BASF Construction Chemicals geen invloed heeft, op zijn verantwoordelijkheid een productgeschiktheidsproef uitvoeren, vooraleer met de uitvoering wordt gestart. Schriftelijke en mondelinge adviezen conform onze algemene leveringsvoorwaarden zijn geheel vrijblijvend. Bij herdruk komen voorgaande uitgaven te vervallen.