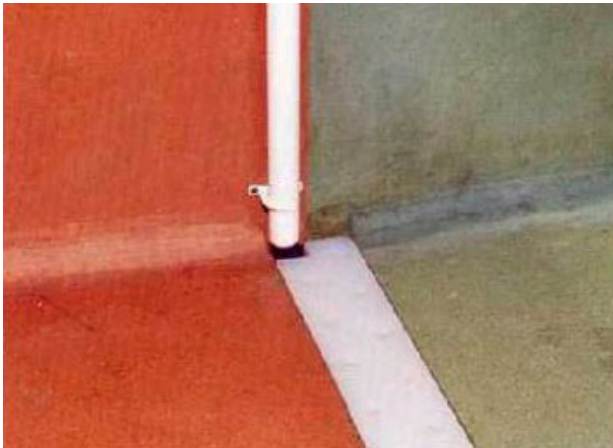


UCRETE[®] RG

Zwaar belastbare polyurethaan cementmortel.

Unieke polyurethaan harstechnologie met buitengewone weerstand tegen agressieve chemicaliën, zware belasting en temperaturen tot 120°C.



Beschrijving

UCRETE RG is een polyurethaan-cementwand/vloersysteem, met een welbepaalde oppervlaktestructuur, geschikt voor verticale toepassingen in zowel vochtige als droge omgevingen. UCRETE RG biedt een uniforme gesloten oppervlaktestructuur; is bijzonder geschikt voor de voedingsmiddelenindustrie, de farmaceutische en de scheikundige industrie en overal waar een robuuste, ondoordringbare bekleding vereist is met hoge slijtweerstand.

Toepassingsgebied

UCRETE RG wordt toegepast om verticale oppervlakken te bekleden, zoals

- plinten
- afvoergoten
- opvangreservoirs
- vergaarbakken
- dammen
- vloer/wand aanzetten en verbindingen tussen muur/plafond.

Eigenschappen en kenmerken

- Kan aangebracht worden op 7 dagen oud beton en 3 dagen oude polymeer dekvloeren.
- Snelle uitharding – volledige uitharding na 48 uur (afhankelijk van de temperatuur).
- Zuiver en geen aantasting van voedingswaren.
- Oplosmiddelvrij.
- Weinig onderhoud – goed reinigbaar.
- Stoomreiniging toegestaan vanaf 9 mm of meer.
- Eenvoudige en korte uitvoeringsperiode, in één enkele applicatie kan een laagdikte tot 9 mm aangebracht worden.

Temperatuurweerstand

UCRETE RG harsen verweken niet tot temperaturen boven 130°C zijn bereikt.

BASF-CC beschikt over een aantal specificaties met volledige temperatuursresistentie tot 120°C en grondige stoomreiniging.

Geen aantasting

UCRETE RG is oplosmiddelvrij en proefondervindelijk is er geen geur- en smaakoverdracht vastgesteld van het product naar de voedingsmiddelen.

Onafhankelijke tests werden door “Campden and Chorleywood Food Research Association” in het Verenigd Koninkrijk uitgevoerd.

Chemische weerstand

UCRETE RG heeft een uitstekende weerstand tegen een groot aantal agressieve chemicaliën. Zo is UCRETE RG bijvoorbeeld bestand tegen volgende veel voorkomende chemicaliën:

- * verdunde en geconcentreerde zuren: zout-, salpeter, fosfor en zwavelzuur
- * verdunde en geconcentreerde alkaliën, met inbegrip van natriumhydroxide tot 50% concentratie
- * de meest verdunde en geconcentreerde organische zuren
- * vetten, oliën en suikers
- * schoonmaakproducten en reinigingsmiddelen
- * minerale oliën, kerosine, dieselbrandstof en remvloeistoffen
- * de meeste organische oplosmiddelen

Gedetailleerde chemische weerstand informatie is verkrijgbaar bij BASF-CC.

Opm.: sommige chemicaliën kunnen vlekken of verkleuring veroorzaken, afhankelijk van de aard van het gemorst product en de frequentie van het morsen.

Weerstand tegen schokken

Met hun hoge mechanische sterkte en lage elasticiteitsmodulus zijn UCRETE RG bekledingen zeer veerkrachtig en bestand tegen zware impact.

Schoonmaak en onderhoud van UCRETE RG

Regelmatig onderhoud en schoonmaak zullen de levensduur van elke bekleding verlengen, het esthetisch uitzicht verbeteren en de kans op vervuiling verminderen.

Vloeistofdichtheid

UCRETE RG is volledig vloeistofdicht, getest volgens CP BM2/67/2.

Weerstand tegen restvocht in de ondergrond

UCRETE RG bekledingen zijn zeer goed bestand tegen restvocht van de ondergrond en kunnen rechtstreeks geplaatst worden op 7 dagen oud beton of op een bestaande betonnen ondergrond van goede kwaliteit met een hoog vochtgehalte, zonder toepassing van speciale primers maar met aanwezigheid van een dampscherm.

Nota: Op de betonnen ondergrond mag geen epoxy dampspreadende laag geplaatst worden daar deze verweekt bij hoge temperatuur, met een falende UCRETE bekleding als gevolg.

Kwaliteit en voorbereiding van de ondergrond

Betonnen ondergronden moeten zichtbaar droog zijn en een minimum treksterkte (pull-off) van 1,5 N/mm² hebben. Bestaande uitzetvoegen in het betonoppervlak doorvoeren. Afmetingen en details van deze voegen zullen bepaald worden in functie van de te verwachten bewegingen van de betonplaat.

Zoals bij alle kunststofbekledingen is een degelijke voorbereiding van het oppervlak van enorm belang voor een geslaagde toepassing van UCRETE RG. Raadpleeg de UCRETE Application Manual; een handleiding die enkel beschikbaar is voor de erkende gespecialiseerde aannemers.

Kleur

UCRETE RG bekledingen zijn beschikbaar in de hierna vernoemde kleuren : rood, grijs, geel, groenbruin, groen, oranje en crème.

Opm.: Er kan vergeling optreden bij bekledingen die blootgesteld zijn aan UV stralen, dit valt het meest op bij lichtere kleuren.

Specificaties

UCRETE RG bekledingen bestaan uit 3 verschillende dikten:

- UCRETE RG bekleding van 4 mm: volledig temperatuurrezistent en af en toe morsen van vloeistof tot 60°C.
- UCRETE RG bekleding van 6 mm: volledig temperatuurrezistent en af en toe morsen van vloeistof tot 70°C en lichte stoomreiniging.
- UCRETE RG bekleding van 9 mm: volledig temperatuurrezistent en af en toe morsen van vloeistof tot 120°C en grondige stoomreiniging.

Bekledingen die langdurig aan chemicaliën worden blootgesteld, zoals bijvoorbeeld afvoergoten en vergaarputten, moeten een laagdikte hebben van 6 mm.

Nota: In extreem thermisch belaste omgevingen is een kwalitatief goed samengestelde beton noodzakelijk.

Verbruik

Het verbruik is afhankelijk van de ruwheid en de porositeit van de ondergrond, alsook van de omgevingstemperatuur. Volgende tabel kan als leidraad gebruikt worden.

laagdikte	verbruik
4 mm	8 - 9 kg/m ²
6 mm	12 - 13 kg/m ²
9 mm	18 - 20 kg/m ²

Uitharding

Normaal kunnen UCRETE RG bekledingen na 24 uur (zelfs bij 8°C) in gebruik genomen worden. Volledige uitharding wordt na 48 uur bereikt.

Opslag en houdbaarheid en verwijderen

Alle componenten van UCRETE RG dienen in de gesloten, originele verpakking, verwijderd van de grond, beschermd tegen hitte, direct zonlicht en vocht, bij een temperatuur tussen +5°C en +30°C, te worden opgeslagen.

Deel 1 en deel 2 mogen zeker niet bevriezen.

Om deel 2 als bouwafval te aanschouwen moet eerst de resterende inhoud geneutraliseerd worden. Dit kan d.m.v. toevoeging van een 5% soda of natrium bicarbonaat bevattende oplossing.

Reinigen van gereedschap

Het reinigen van gereedschappen en materieel moet gebeuren op voldoende afstand van de beklede ruimte. MEK kan worden gebruikt om materieel en gereedschappen te reinigen. Gemorst product moet eerst worden vermengd met houtzaagsel of ander absorberend materiaal dat beschikbaar is. De gangbare gebruiksaanwijzingen voor oplosmiddelen strikt opvolgen. Wees voorzichtig dat er geen oplosmiddel wordt gemorst op de beklede oppervlakken.

Veiligheidsvoorschriften

In uitgeharde toestand is UCRETE RG fysiologisch ongevaarlijk. Raadpleeg de veiligheidsinformatiebladen voor gedetailleerde veiligheidsvoorschriften.

LEES AANDACHTIG DE VEILIGHEIDSETIKETTERING OP DE VERPAKKING. Raadpleeg de R en S zinnen.

Bij de verwerking van het product zijn volgende maatregelen aanbevolen.

De beste bescherming is het dragen van rubberen handschoenen, veiligheidsbril en veiligheidskleding. Inademen van de dampen en huidcontact vermijden! In geval van contact, de huid onmiddellijk reinigen met papieren doeken. Nadien overvloedig wassen met water en zeep. Tijdens de toepassing niet eten, niet roken en niet met open vlam in aanraking brengen. Het product buiten het bereik van kinderen houden. Lege hars-, verharder- en additiefverpakking moeten volgens de wettelijke voorschriften verwijderd worden.

Technische assistentie

Gelieve voor bijkomende informatie, referenties en technische assistentie beroep te doen op een BASF-CC. BASF-CC garandeert de kwaliteit van dit systeem zoals vermeld staat in deze technische documentatie en productinfo indien alle richtlijnen – opgenomen in dit en andere documenten die hierop betrekking hebben – te allen tijde gerespecteerd worden.

De informatie die verstrekt wordt is voor zover mogelijk specifiek, doch alle situaties kunnen niet behandeld worden. Indien de applicator voldoende ervaring heeft in de materie, is een aanpassing van de procedure toegelaten, mits deze het eindresultaat ten goede komt.

Technische gegevens van UCRETE RG*

Densiteit	BS 6319; Deel 5	kg/m ³	2090
Druksterkte	BS 6319; Deel 2	N/mm ²	52
Treksterkte	ISO R527	N/mm ²	7
Buigsterkte	ISO 178	N/mm ²	15
Hechtsterkte aan beton	BS 6319; Deel 4		breuk in beton
Vuurbestendigheid	EN 13501; Deel 1		B – S1
Vlamverspreiding	BS 476; Deel 7		Klasse 2

(*) Bovenvermelde gegevens (na 28 dagen uitharding bij 20°C) zijn indicatief en mogen niet gebruikt worden als basis voor specificaties.

BASF Construction Chemicals Belgium NV

Industrieterrein 'Ravenshout' 3711
Nijverheidsweg 89, B-3945 Ham
Tel. +32 11 34 04 34. Fax +32 11 40 13 92
basf-cc-be@basf.com - www.basf-cc.be
B.T.W./T.V.A. BE 0417.791.569
RPR/RPM Hasselt



Deze productinformatie is gebaseerd op onze beste kennis van het product. De koper/verwerker zal, op basis van de ondergrond en projectgegevens enerzijds en de toepassings- en werkomstandigheden anderzijds, waarop BASF Construction Chemicals geen invloed heeft, op zijn verantwoordelijkheid een productgeschiktheidsproef uitvoeren, vooraleer met de uitvoering wordt gestart. Schriftelijke en mondelinge adviezen conform onze algemene leveringsvoorwaarden zijn geheel vrijblijvend. Bij herdruk komen voorgaande uitgaven te vervallen.